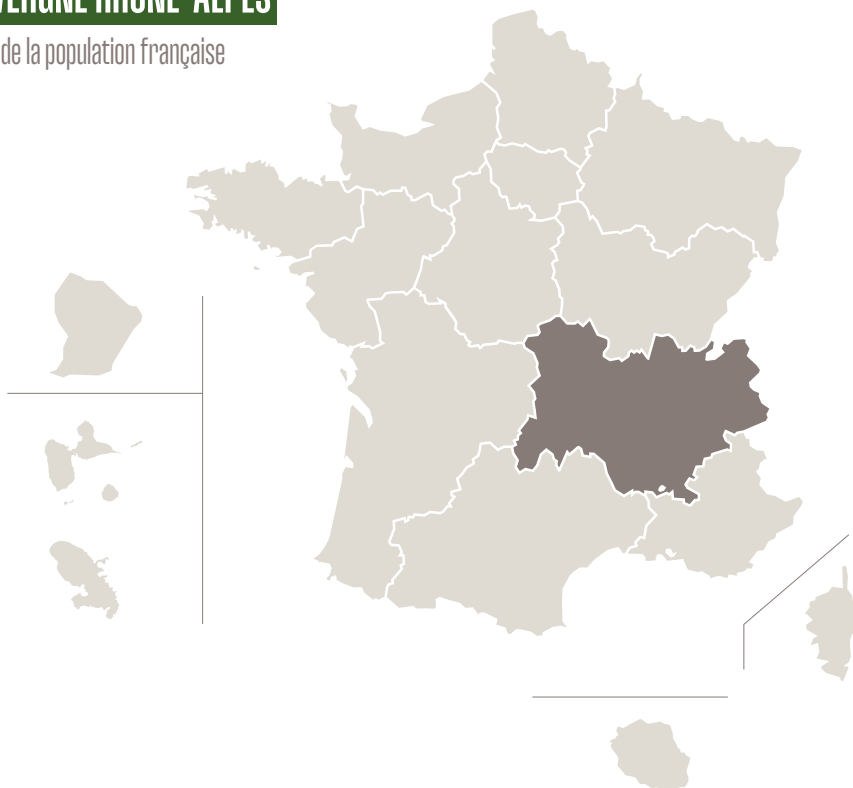


LES ENTREPRISES DU PAYSAGE CHIFFRES CLÉS 2024



AUVERGNE RHÔNE-ALPES

12 % de la population française



4 400

ENTREPRISES

13,5 % des entreprises
du secteur

33 550 entreprises en France

1 125 Mds €

DE CHIFFRE D'AFFAIRES

13,5 % du chiffre d'affaires
du secteur

8,5 Mds € de C.A. en France

18 050

ACTIFS

13 % des actifs
du secteur

140 300 actifs en France

Union Nationale des Entreprises du Paysage - Délégation Auvergne-Rhône-Alpes

INEED - Rovaltain TGV - 1 rue Marc Seguin - BP 11195 - 26958 Valence Cedex 9 - Tél. : 09 72 63 66 25

AUVERGNE RHÔNE-ALPES

LES ENTREPRISES DU PAYSAGE, CHIFFRES CLÉS 2024



chaque
jardin
compte

LES ENTREPRISES DU PAYSAGE
Auvergne-Rhône-Alpes

4 400
ENTREPRISES

4 240 en 2022

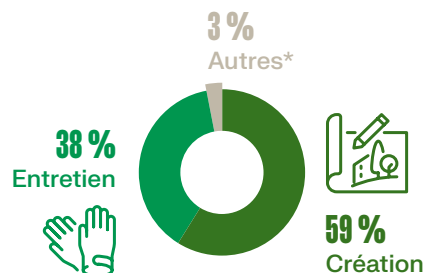
13,5 % des entreprises du secteur

RÉPARTITION DES ENTREPRISES

23 % d'entreprises de services à la personne



59 % d'activité de création de jardins et d'espaces verts



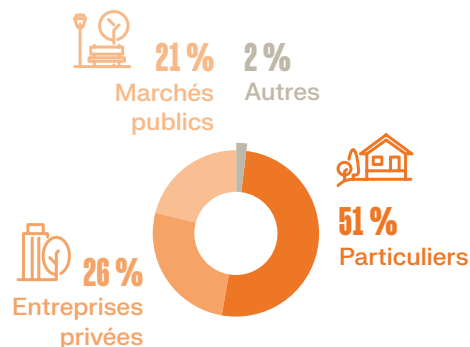
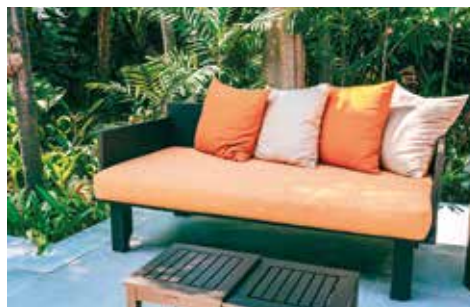
1 125 M^{ns} €
DE CHIFFRE D'AFFAIRES

1 000 M^{ns} € en 2022

13,5 % du chiffre d'affaires du secteur

COMMANDITAIRES

51 % des clients sont des particuliers



18 050
ACTIFS

16 700 en 2022

13 % des actifs du secteur

EFFECTIF SALARIÉ

14 350 salariés



UNE FORTE MAJORITÉ MASCULINE

12 % de femmes
88 % d'hommes

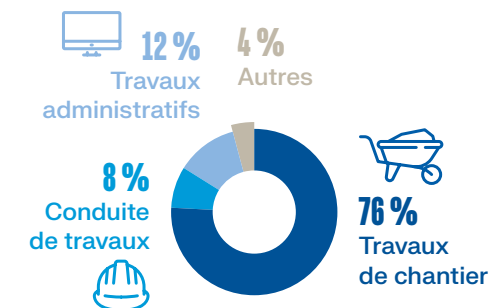
ÂGE MOYEN DES ACTIFS :

35,5 ans pour les salariés
44 ans pour les chefs d'entreprise

TYPOLOGIE DES SALARIÉS :

7 ans d'ancienneté en moyenne
85 % de CDI
93 % de temps plein
9 % de cadres
3,3 salariés / entreprise en moyenne

84 % d'emplois de terrain



EMBAUCHES ET DÉPARTS

+650 créations nettes d'emploi en 2024

35 % des entreprises ont des perspectives d'embauche

DIFFICULTÉS DE RECRUTEMENT :



FORMATION

35 % des salariés formés en 2024

*Autres : par exemple génie-écologique, éco-pastoralisme...