

IApaysagiste.fr



IA pour les entreprises du paysage

Offre spéciale UNEP Grand-Est



chaque
jardin
compte

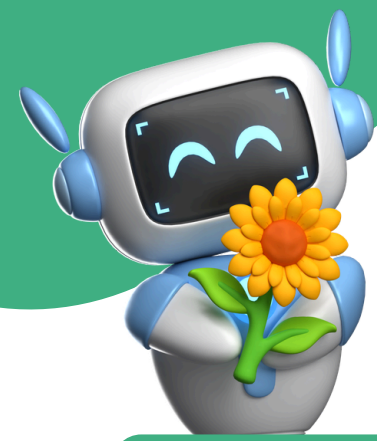
LES ENTREPRISES DU PAYSAGE

A propos d'Emeric PAGÈS



Emeric est ingénieur, coach professionnel et formateur. Il accompagne les dirigeants dans la croissance et la transformation de leurs entreprises, avec une expertise particulière en IA.

Il a conçu la formation "IA au service des paysagistes" et a déjà sensibilisé plus de 500 paysagistes et formé des dizaines de professionnels du secteur à l'IA, notamment avec la MSA et l'UNEP. Son approche pragmatique et concrète aide les paysagistes à tirer pleinement parti des nouvelles technologies pour gagner du temps au quotidien et se recentrer sur ce qui compte vraiment.



IA pour les entreprises du paysage

Programme synthétique de la formation

Intention pédagogique : permettre aux participants de repartir avec des cas d'usages concrets de l'IA permettant de gagner en moyenne 1h par jour dans son entreprise

Introduction à l'IA pour les professionnels du paysage

- Introduction à l'Intelligence Artificielle
- Comment fonctionne l'IA : concepts fondamentaux
- Limites et enjeux éthiques
- ChatGPT : leader de l'IA générative
- 4 autres acteurs majeurs de l'IA générative

Prompt Engineering, ou l'art de poser les bonnes questions

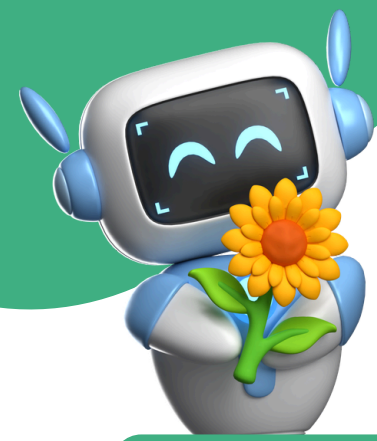
- L'IA vous donne des réponses ... mais avez-vous les bonnes questions ?
- 5 ingrédients clés pour un prompt réussi
- Prompts avancés : pour aller encore plus loin
- Premières mises en pratique supervisées dans le contexte du paysagisme

Intégrer l'IA dans votre entreprise du paysage

- Bonnes pratiques et pièges à éviter
- Atelier collaboratif : priorités pour mon entreprise, premiers cas d'usages prioritaires pour intégrer l'IA

Simplifier et fluidifier la gestion au quotidien

- Rédiger des emails professionnels en quelques secondes
- Gagner du temps dans la préparation des devis et des offres commerciales
- Automatiser les compte-rendus de réunions et rendez-vous clients
- Synthèse et analyse de documents complexes
- Appel d'offres : l'IA pour faciliter les réponses AO
- IA au service de la stratégie de mon entreprise du paysage



IApaysagiste.fr



IA pour les entreprises du paysage

IA au service de la conception et de la créativité

- L'IA pour enrichir ses palettes végétales
- Générer des rendus visuels impactant rapidement

Développer sa visibilité et attirer plus de clients grâce à l'IA

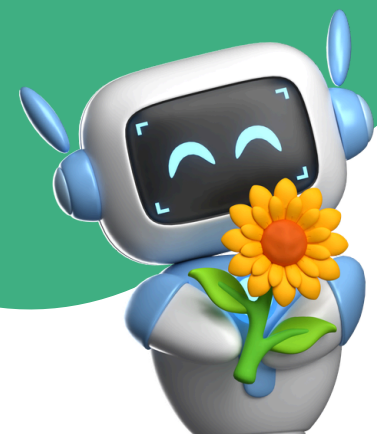
- Booster sa communication grâce à l'IA, en particulier sur les réseaux sociaux
- Génération de vidéos
- Com RH : attirer des talents grâce à l'IA

Pour aller encore plus loin

- ChatGPT : GPT personnalisé, Live Camera, recherche approfondie, etc.
- Initiation au GEO (Generative Engine Optimization) pour travailler le référencement de son entreprise sur les IA
- Générer des slides en quelques clics avec l'IA (par exemple : guide d'entretien pour vos clients)
- Reconnaissance de plantes et diagnostic intelligent
- Sélection de startups dans le domaine de l'IA au service des paysagistes et présentation d'offres spéciales négociées pour vous (relation clientèle par téléphone déléguée à l'IA et devis automatisés pour les prestations de paysagiste les plus courantes, sourcing végétal automatisé par IA, etc.)

+ Tout au long de la formation :

Démonstrations live, outils IA testés et approuvés dans votre domaine, mise en pratique guidée (possible de partir de cas concrets de votre entreprise)



IApaysagiste.fr



IA pour les entreprises du paysage

Tarif INTER - UNEP Grand-Est

570€ HT par participant pour la journée (7h)
(Support de formation inclus)

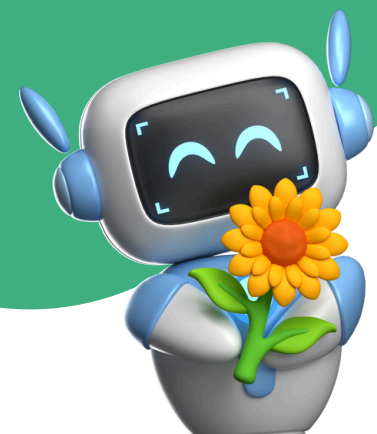
Prise en charge OCAPIAT / VIVEA possible
via mon organisme de formation partenaire

*Gagnez 1h/jour grâce à l'IA et rentabilisez
cette formation en moins d'un mois !
(sur la base d'un taux horaire moyen paysagiste de 50€)*

Ils l'ont testé ...

"J'ai passé un super moment pendant la formation ! L'intervenant était très clair et agréable et c'était top qu'il adapte son contenu spécialement pour les paysagistes. Vraiment appréciable."

"Une formation enrichissante qui m'a permis d'apprendre beaucoup, avec encore tant à découvrir. Impatiente de partager ces connaissances avec les équipes et d'intégrer l'IA en interne pour optimiser notre efficacité !"



IApaysagiste.fr



IA pour les entreprises du paysage

Les atouts de la formation

Une formation **100% dédiée aux entreprises du paysage**, ce n'est pas une énième formation IA généraliste

Références sectorielles : **UNEP, MSA, Paysalia, Daniel Moquet...** et + de 500 professionnels du paysage sensibilisés

Une approche de **formation-coaching** favorisant la **pédagogie active** pour faciliter les apprentissages et repartir avec des **compétences applicables dès le lendemain**

Des **contenus régulièrement mis à jour** pour suivre les nombreuses évolutions liées à l'IA

