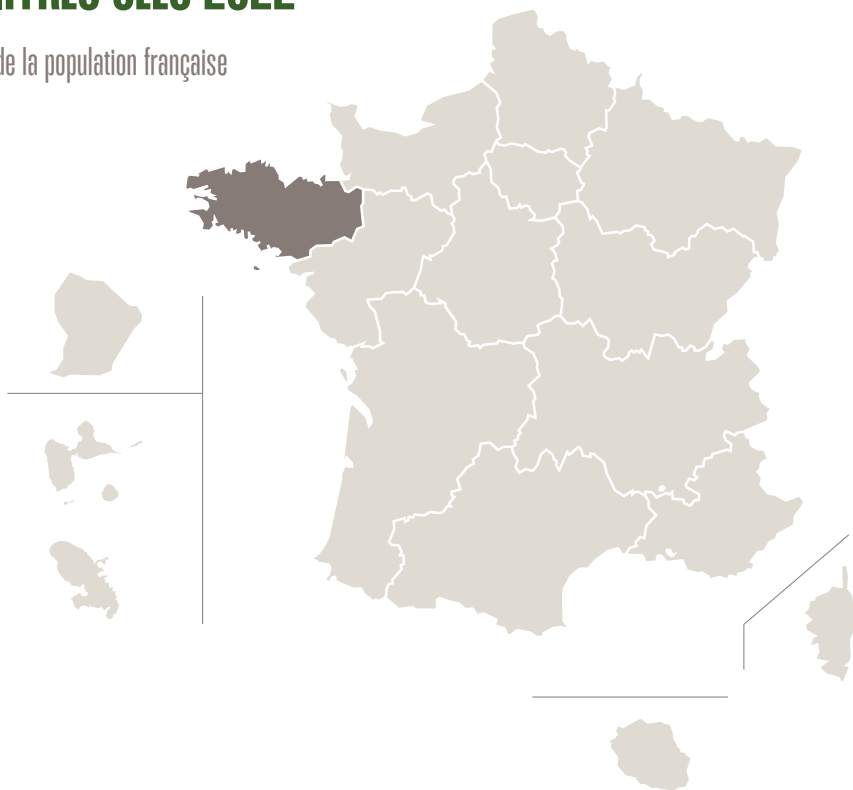


ENTREPRISES DU PAYSAGE BRETAGNE CHIFFRES CLÉS 2022

5 % de la population française



2 340
entreprises

7%
des entreprises du secteur
32 450 entreprises en France



520 M^{ns} €
de chiffre d'affaires

7%
du chiffre d'affaires du secteur
7,7 M^{ds} € en France



9 200
actifs

7%
des actifs du secteur
132 100 actifs en France



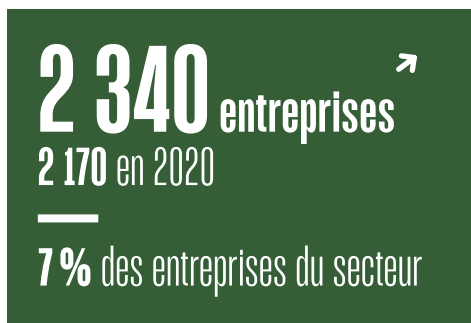
ENTREPRISES DU PAYSAGE BRETAGNE CHIFFRES CLÉS

2022



Union Nationale des Entreprises du Paysage - Délégation Bretagne

Maison de l'Agriculture - 4 av. du Chalutier Sans Pitié - 22195 Plérin - Tél. : 06 08 96 03 62



RÉPARTITION DES ENTREPRISES

COMMANDITAIRES

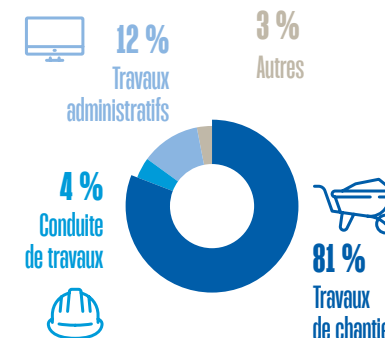
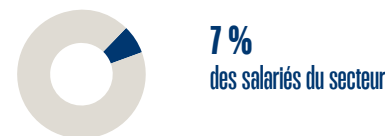
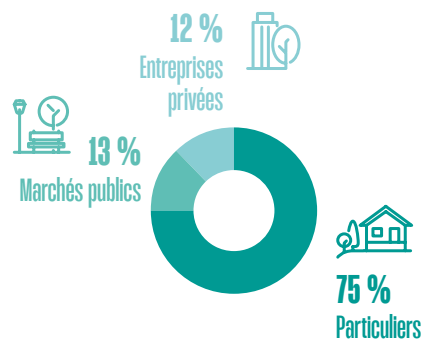
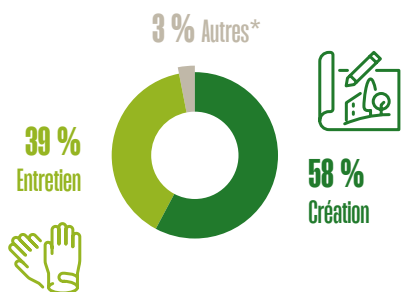
EFFECTIF SALARIÉ

58% d'activité de création de jardins et d'espaces verts

75% des clients sont des particuliers

7 200 salariés

85% d'emplois de terrain



UNE FORTE MAJORITÉ MASCULINE

11 % de femmes
89 % d'hommes

ÂGE MOYEN DES ACTIFS :

35 ans pour les salariés
42 ans pour les chefs d'entreprise

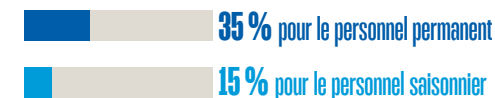
TYPOLOGIE DES SALARIÉS :

7,5 ans d'ancienneté en moyenne
88 % de CDI
96 % de temps plein
6 % de cadres
3,1 : nombre moyen de salariés par entreprise

EMBAUCHES ET DÉPARTS

+300 créations nettes d'emploi en 2022
34% des entreprises ont des perspectives d'embauche

DIFFICULTÉS DE RECRUTEMENT



FORMATION

12% des salariés formés en 2022

*Autres : par exemple génie-écologique, éco-pastoralisme...

24 % des entreprises du paysage de la région sont des entreprises de services à la personne (SAP).

